



CAPACITAÇÃO EM MAPEAMENTO COM OPENSTREETMAP



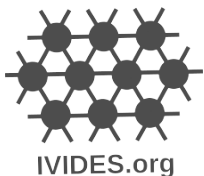
PARTE 5

Editores iD e RapiD e gestores de tarefas HOT Tasking Manager e TeachOSM Tasking Manager

Dra. Raquel Dezidério Souto

raquel.deziderio@gmail.com

Realização
IVIDES.org



Apoio



teach  **SM**



Editores iD e RapiD e gestores de tarefas



- ✓ Uso do editor iD, editor default (padrão) em <https://osm.org>
- ✓ Uso do editor RapiD
- ✓ Uso dos gestores de tarefas: HOT Tasking Manager
e TeachOSM Tasking Manager

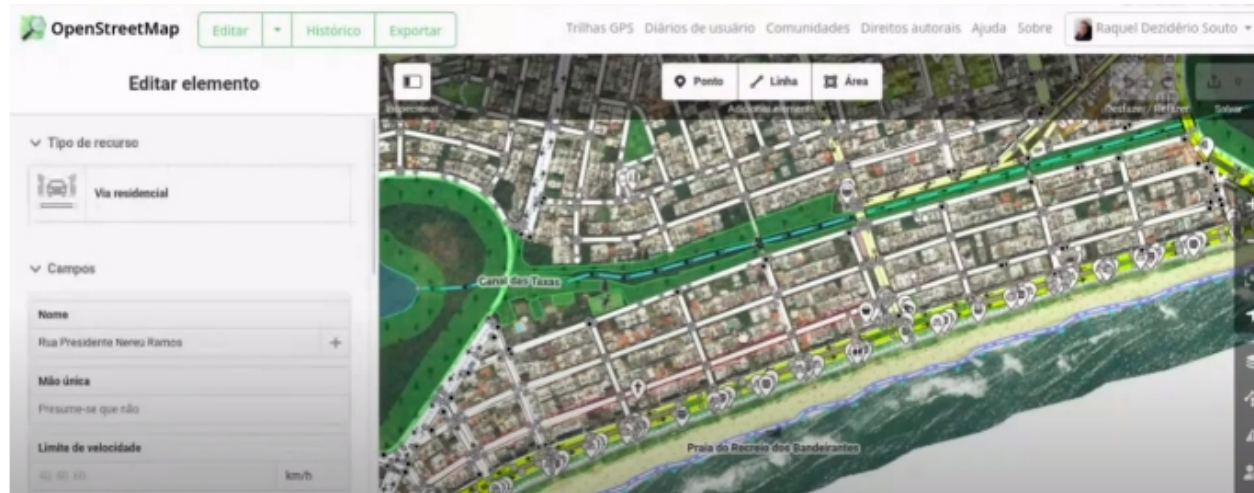
Editores iD e RapiD e gestores de tarefas

- ✓ Editor iD
- ✓ Editor RapiD
- ✓ Gestores de tarefas
 - HOT Tasking Manager
 - TeachOSM Tasking Manager

Utilizar a **mesma
conta de usuário**
do OpenStreetMap,
criada em <https://osm.org>,
em todos estes sites.
Tudo é realizado no
navegador *Web!*



Editor iD



Principal editor do OpenStreetMap, funciona diretamente pelo navegador *Web*, <https://osm.org>. Os dados são atualizados na base em apenas alguns minutos.



Editor iD



Utilizar o editor iD

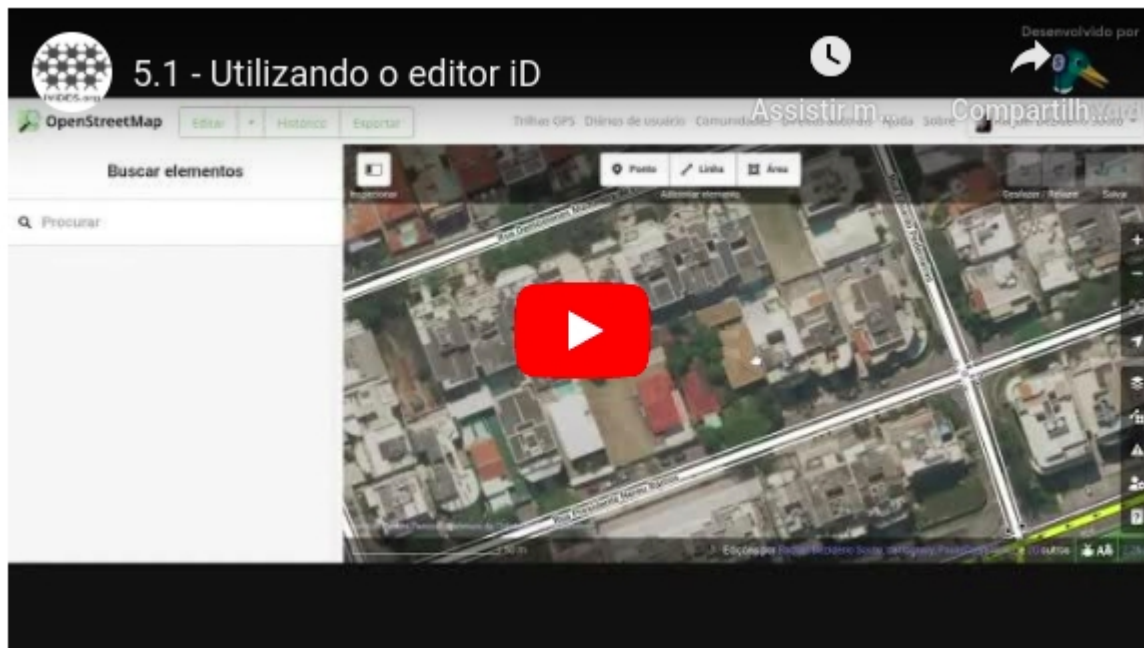
[Wiki OSM - Editor iD](#)

- **Para realizar edições simples;**
- Quando tem uma ligação à Internet rápida o suficiente para carregar as imagens de satélite e gravar as edições;
- Quando precisa dispor de um conjunto pré-selecionado de etiquetas simples, especialmente importante, quando os mapeadores são iniciantes;
- Quando não pode instalar um programa no computador que está utilizando, como no caso do editor JOSM;

Fonte: Adaptado de [O Editor iD](#). LearnOSM.



Editor iD



**Assista ao vídeo 5.1
Utilizando o editor iD**



RapiD

Editor RapiD



Utilizar o editor RapiD

Wiki OSM - Editor RapiD

- **No mapeamento de feições repetitivas, como edifícios ou vias;**
- Quando tem uma ligação à Internet rápida o suficiente para carregar as imagens de satélite e gravar as edições;
- Quando precisa dispor de um conjunto pré-selecionado de etiquetas simples, especialmente importante, quando os mapeadores são iniciantes;
- Quando não pode instalar, localmente, um programa no computador que está utilizando, como é o caso do editor JOSM; <https://rapideditor.org/>



RapID

Editor RapID



**Assista ao vídeo 5.2
Utilizando o editor RapID**



teach  SM

Gestores de tarefas



Gestores de tarefas mantidos pelo *Humanitarian OpenStreetMap Team* (HOT), utilizados para **auxiliar a organização de mapatonas**.

 **HOT Tasking Manager** – plataforma principal, com campanhas

 **TeachOSM Tasking Manager** – voltada às capacitações de novos mapeadores e treinamentos em geral

Atenção: ambas fazem aporte de dados na base do OSM.



Humanitarian
OpenStreetMap
Team

teachOSM

Gestores de tarefas



- Login (e-mail/senha) com usuário OSM;
- Escolha das preferências do seu usuário ativar modo expert e sua linguagem (PT);
- Escolha do editor que será utilizado;
- Escolha de um projeto (na área de Maricá), disponível para mapeamento no gestor de tarefas.



Humanitarian
OpenStreetMap
Team

teachSM

Gestores de tarefas



Escolher uma tarefa disponível para mapeamento (quadrado branco).
Evitar as tarefas adjacentes a alguma tarefa bloqueada. Veja na figura:

✓	✓	✓	✓	✓	✓
✓	⊘	⊘	⊘	✓	✓
✓	⊘	🔒	⊘	✓	✓
✓	⊘	⊘	⊘	✓	✓



Humanitarian
OpenStreetMap
Team

teach  SM

Gestores de tarefas



Projeto #1529

Quando entrar no editor, veja que:

- Cada projeto tem um número. Ex. #1529
- Cada tarefa (*task*) tem um número. Ex. #39



#1529 YouthMappers

MAPEAMENTO DE ÁREAS DE RISCO EM MARICÁ, RIO DE JANEIRO, BRASIL · #39

2 hours, 2 minutes para o fim

ATUALIZAÇÃO INSTRU **Tarefa #39**

INFORMAÇÕES ESPECÍFICAS SOBRE TAREFAS

Instruções Gerais

- Para essa tarefa, mapeie todos os edifícios e pontos de interesse (POIs) em sua área. Se possuir conhecimento específico sobre algum edifício mapeado, adicione as informações do prédio. Você pode consultar o OpenStreetMap Wiki se tiver dúvida de qual elemento utilizar para a legenda.
- Use imagens Maxar para esta tarefa. Se os recursos do mapa não se alinharem com as imagens, utilize a imagem BING.



Gestores de tarefas



Você acabou de editar o OpenStreetMap!

Obrigado por aprimorar o mapa próximo a Maricá, Rio de Janeiro.

Suas alterações devem aparecer no OpenStreetMap dentro de alguns minutos. Pode levar mais tempo para que os mapas em outro lugar recebam atualizações. [Detalhes](#)



[Ver alterações no OSM](#)

Seu conjunto de alterações: **#139319802**

O envio dos dados para a base OSM também gera um número para o seu **conjunto de alterações** (ou **Changeset**);

Então... são **três números**. No exemplo:

- Número do **projeto**: #1529
- Número da **tarefa** (ou *Task*): #39
- Número do conjunto de alterações (ou **changeset**): #139319802



Humanitarian
OpenStreetMap
Team

teach  SM

Gestores de tarefas



Encerrar o mapeamento da tarefa

Após clicar em enviar os dados, não deixe sua tarefa aberta...

Trava depois de 2h.

Como fazer isso?

Marca se foi completamente mapeada ou não e clicando em “Atualizar tarefa”.

STATUS DA TAREFA ?

Essa tarefa está completamente mapeada?

Sim

Não

A imagem é ruim.

COMENTÁRIO

ATUALIZAR A TAREFA

Dividir tarefa

Selecionar outra tarefa



Humanitarian
OpenStreetMap
Team

teach SM

Gestores de tarefas



Como recupero as informações das tarefas que já mapeei?

Clicando no seu nome de usuário, em **configurações**, **Minhas contribuições**, vê-se a lista de todas os projetos e tarefas que mapeou utilizando o gerenciador de tarefas.

EXPLORAR PROJETOS

MINHAS CONTRIBUIÇÕES

APRENDER

SOBRE

Minhas Estatísticas

Meus Projetos

Minhas Tarefas

Minhas Equipes

MINHAS TAREFAS

Busca por id do projeto

Sort by

Todos

Mapeado

Validada

Necessita mais mapeamento

Projetos arquivados



Humanitarian
OpenStreetMap
Team

teachSM

Gestores de tarefas



Assista ao vídeo 5.3
Utilizando
os gerenciadores
de tarefas



GRATA!



Dra. Raquel Dezidério Souto

IVIDES.org e Lab. GeoCart-UFRJ

raquel.deziderio@gmail.com

Parte do material do curso “Capacitação em mapeamento com OpenStreetMap”, iniciativa do Instituto Virtual para o Desenvolvimento Sustentável – IVIDES.org, para o capítulo YouthMappers UFRJ. Curso de 60h, ministrado entre os dias 20 de julho e 24 de agosto de 2023, remotamente – <https://ivides.org/curso-osm-2023>.

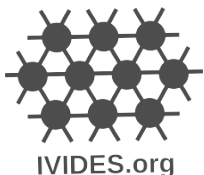


Este curso (“conjunto a obra”) está licenciado com **CC BY-NC-SA 4.0 International**. Isso significa que você pode disseminá-lo e/ou adaptá-lo, desde que mencione a autoria, mas não pode usar com fins comerciais. Favor observar que parte do conteúdo, no entanto, é licenciado de outras formas.

[Ver o texto da licença](#)

COMO CITAR: Souto, Raquel Dezidério. **Capacitação em mapeamento com OpenStreetMap.** 60h. 20 jul. -24 ago. 2023. <https://ivides.org/curso-osm-2023>.

Realização
IVIDES.org



Apoio



teach 