

# KILA KITU UNACHOHITAJI KUJUA KUHUSU LESENI YA ODBL

*Open Database Licence*

■ ■ ■ *Leseni ya Ramani Huria kwa ajili  
■ ■ ■ ya uandikaji ramani wa ushirikiano*

Tafsiri ya kiswahili

**Hemed Lungo  
& Tatu Sultan Lungo**

Yaliyohaririwa na

**Raquel Dezidério Souto  
IVIDES DATA™**

Maandishi asili yaliyohaririwa na

Fédération des Pros d'OSM

CC BY-SA 2.0 FR



**EDITORIA  
IVIDES**





**Leseni ya ODbL,  
hii ni nini?**

# OPENSTREETMAP

"Wikipedia ya ramani"

Jumuiya inayoongoza duniani inayounda data ya kijiografia inayoweza kutumiwa bure:

- ▶ zaidi ya watu milioni 10
- ▶ wachangiaji 50,000 wanaofanya kazi kila mwezi na idadi hii inaendelea kukua.



50,000  
kila mwezi

OpenStreetMap ni hifadhidata  
ya ramani wazi "iliyokamilika"  
zaidi duniani

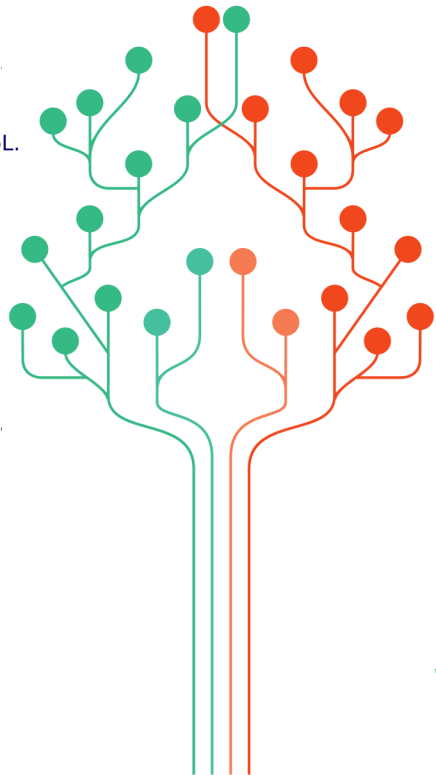
## OpenStreetMap.org

Kila mtu ana uhuru wa kuchangia: biashara, watu wanaohusika, mashirika na jamii zinakamilisha na kusasisha hifadhidata ya OpenStreetMap. Matumizi ya data hii yanafuata sheria: leseni ya ODbL.

Leseni hii ina nguvu ya mkataba: lazima iheshimiwe na kila mtu.

Hii ndiyo sharti la uendelevu wa mali za dijitali.

Kila mzalishaji wa data anayetumia ODbL anaweza kufafanua masharti ya matumizi ya rasilimali ya kidijitali inayoshirikiwa. Kwa mfano, mashirika yafuatayo yamechapisha miongozo maalum: data.gouv.fr, SNCF, na Msingi wa OpenStreetMap. "Miongozo ya Jamii" inafafanua leseni.



# MOYO WA LESENI

(Kwa nini?)

**ODbL = Mzunguko mzuri wa ushirikishwaji**



**Leseni inaruhusu ushirikishwaji wa mali ya pamoja**

- ▶ Kulinda mienendo ya ushirikiano
- ▶ Kulinda mali ya pamoja dhidi ya matumizi mabaya
- ▶ Kutambua mchango wa wachangiaji

**Kusawazisha hatari na mahitaji**

Leseni inaelezea haki na majukumu ya kila upande ili kuhakikisha usawa kati ya hatari za wachangiaji na mahitaji ya watumiaji.

**WACHANGIAJI WA DATA**

Hifadhi motisha yangu ya kuzalisha:  
"Usimiliki michango yangu!"

"Mzigo wa uzalishaji wa data unashirikiwa na wengine."

**WATUMIAJI WA DATA**

"Nina haki ya kutumia data inayokidhi mahitaji yangu."

"Ninaweza kutumia maboresho ya jamii kuboresha ubora wa data yangu mwenyewe."

# HAKI NA WAJIBU

## Haki



**1** Tumia, soma



**2** Nakili, shiriki



**3** Badilisha, geuza

Lengo la leseni hii ni kushiriki maboresho ili kuchangia mali ya pamoja. Hata hivyo, katika baadhi ya hali, data yako mwenyewe haihitajiki kushirikiwa tena.



**4** Tengeneza

Tovuti, programu ya simu, hifadhidata, kazi ya sanaa... chochote unachoweza kufikiria.



Matumizi yanayowezekana yasiyo ya kibiashara.



Matumizi yanayowezekana ya kibiashara.

## Wajibu



**1** Usawa

Data yoyote iliyobadilishwa lazima ishirikiwe chini ya masharti sawa.



**2** Utambuzi

Taja chanzo.

# KANUNI ZA MSING



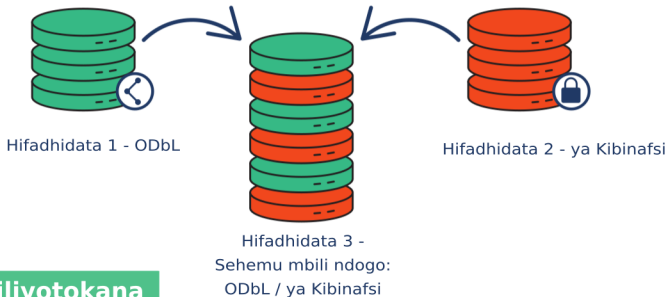
## Wajibu wa Usawa / Shiriki-Vivyo Hivyo

Sasa hebu tuingie katika maelezo: data inaweza/inafaa kutumiwa vipi katika hali yako?

Unapounganisha data ya OpenStreetMap na data nyingine, kipengele cha usawa kinatumika chini ya masharti fulani. Leseni ya ODbL inabainisha njia mbili za kuunganisha data:

### Hifadhidata ya pamoja

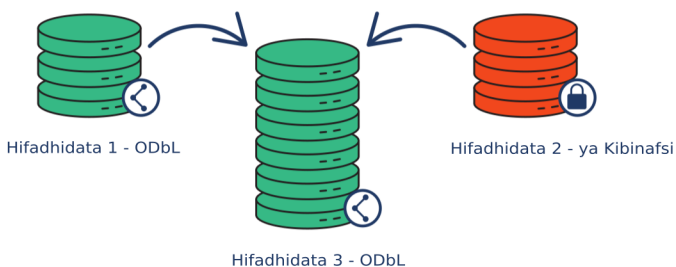
Mkusanyiko wa hifadhidata huru zisizobadilishwa.



### Hifadhidata iliyotokana

Hifadhidata iliyojengwa juu ya hifadhidata ya asili inayojumuisha tafsiri, marekebishi, mpangilio, mabadiliko au mabadiliko mengine yoyote ya hifadhidata au sehemu kubwa ya maudhui yake.

Hii inajumuisha, lakini haizuilwi kwa, kutoa au kutumia tena sehemu yote au kubwa ya maudhui katika hifadhidata mpya.



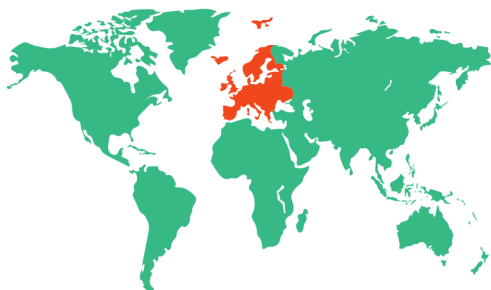
# MIONGOZO YA JUMLA

(Jinsi ya kufanya?)

Leseni inafafanua "ya pamoja" na "iliyotokana" ndani ya mfumo wa jumla. Msingi wa OSM umechapisha miongozo inayofafanua maneno haya katika kesi ya mradi wa OpenStreetMap. Hebu tuone jinsi ya kutekeleza miongozo hii katika matumizi yako.

## OpenStreetMap Miongozo ya Jamii

Masharti yanayohitajika kuwa na hifadhidata ya pamoja:



### Mgawanyiko wa kikanda

Inawezekana kutumia data ya OpenStreetMap kwa mkoa mmoja na data kutoka hifadhidata ya kibinafsi kwa mkoa mwingine bila wajibu wa kushiriki tena hifadhidata ya kibinafsi. Kwa mfano, programu ya simu inayotumia data ya kibinafsi barani Ulaya inaweza kuonyesha data ya OpenStreetMap katika sehemu nyingine za dunia.

- ▶ Mipaka ya eneo imefafanuliwa wazi.
- + Eneo linalofunikwa lazima liwe na ukubwa wa angalau nchi moja.
- + Eneo lazima liwe endelevu, bila mashimo.

Ikiwa hali hizi zote zinafikiwa, inawezekana kuchanganya data kubwa ndani ya hifadhidata moja: kila mmoja ana leseni yake mwenyewe.

## Tabaka za kujitegemea

Inawezekana kutumia data ya OpenStreetMap kutoka mada moja na data kutoka hifadhidata ya kibinafsi kutoka mada nyingine bila wajibu wa kushiriki tena hifadhidata ya kibinafsi.

Kwa mfano, programu ya simu inaweza kuonyesha biashara kutoka OpenStreetMap huku ikionyesha mtandao wa barabara na majengo kwa kujitegemea.

Masharti yanayohitajika kuwa na hifadhidata ya pamoja:

- ▶ Mada lazima ziwe tofauti wazi
- + Ramani ya msingi iliyotumiwa haipaswi kuonyesha data kutoka mada hiyo hiyo

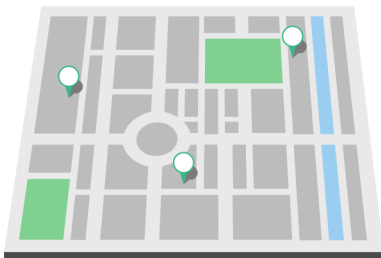


**Unapaswa kufanya bidii yako kuhakikisha kuwa tabaka tofauti zina mada tofauti.**

## Kiasi kikubwa

Inawezekana kutumia kiasi kidogo cha data ya ramani huria bila vikwazo.

Kwa mfano, migahawa yote uliyotembelea kutengeneza ramani ya kibinafsi au kushiriki na wapendwa wako, au mahali pa majengo ya kihistoria yaliyotajwa katika kitabu unachoandika. Masharti yanayohitajika kuwa na hifadhidata ya pamoja:



### ▶ Vitu chini ya 100

**AU Zaidi ya vipengele 100,** lakini tu ikiwa upatikanaji wa data si wa utaratibu (wa mikono na wa mara moja)

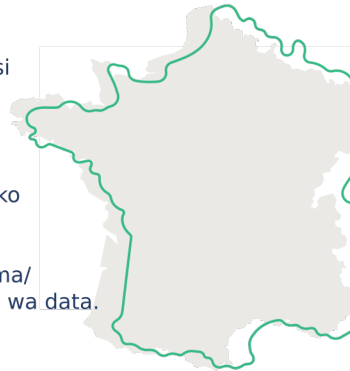
**AU Eneo la kijiografia haizidi eneo lenye wakazi 1,000**



**Matumizi ya sampuli za data kwa miradi ya kibinafsi au ya kielimu yanakubaliwa.**

## Mabadiliko madogo

Unaweza kudhibiti kwa uhuru data ya OpenStreetMap bila kwa kiasi kikubwa kutajirisha. Kwa mfano, kurahisisha muhtasari wa nchi kuchapisha ramani ya ulimwengu.



- ▶ Hakuna chanzo kingine cha data kinachohusika katika mabadiliko
- AU** Hakuna uimarishaji wa jiometri au sifa unaofanyika
- AU** Mabadiliko yanalenga tu kuunganisha data vyema katika huduma/ programu yako: ubadilishaji wa muundo, uboreshaji wa ukubwa wa data.

**Ikiwa mabadiliko yako ni ya manufaa kwa OpenStreetMap, yachangie tena kwa OpenStreetMap.**



## Ugeuzaji wa anwani

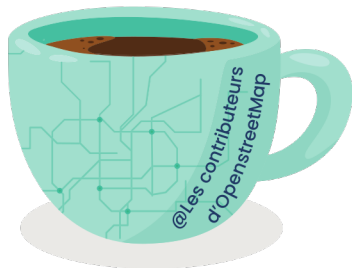
Hii inajumuisha kubadilisha jina la mahali au anwani kuwa msimamo wa kijiografia (latitudo + longitudo); au kinyume chake. Kwa mfano: ugeuzaji wa anwani "73 avenue de Paris 94165 SAINT-MANDÉ" hutoa msimamo wa kijiografia "48.8457083; 2.4245225" ambao unaweza kuongeza kwenye data yako.

- ▶ Unaweza kutumia OpenStreetMap kugeuza anwani kutoka hifadhidata ya kibinafsi
- AU** Unaweza kupata jina la mahali kutoka OpenStreetMap kwa eneo linalofahamika la kijiografia.



**Katika hali zote hizi, taja tu OpenStreetMap. Wajibu wa usawa hautumiki.**

## Kazi zinazotokana



OpenStreetMap inakuruhusu kuunda zaidi ya hifadhidata tu! Una uhuru wa kuunda ramani, sanamu, michezo, bidhaa... Wajibu pekee ni kutaja OpenStreetMap.

Kwa mfano, unapochapisha ramani ya mji wako, usisahau kuongeza utambuzi:

"Wachangiaji wa OpenStreetMap".

**Je, ulijua?**

**Orodha ya waliocheza filamu "Blade Runner 2049" inataja wazi OpenStreetMap: ramani za Las Vegas na Los Angeles kutoka OpenStreetMap zinaonekana kwenye skrini.**

# UTAMBUZI

## (Jinsi ya kutoa sifa?)

Kwa ujumla, taja "OpenStreetMap" na jamii yake katika ubunifu wako wote:



### Kwa nini?

- ▶ **Utambuzi:** kuwashukuru wachangiaji.
- ▶ **Uonekano:** kukuza mradi, bila shaka.
- ▶ **Ukuzaji:** kuhamasisha mchango.
- ▶ **Uwazi:** kubainisha asili ya data..

### Jinsi gani?

- ▶ Taja mradi na jamii:
  - Kulingana na muktadha wa onyesho: "Wachangiaji wa OpenStreetMap", "Jamii ya OpenStreetMap".
  - Utajo lazima usio na utata na uonekane moja kwa moja, kupunguza juhudi inayohitajika kwa msomaji kupata chanzo.
- ▶ Ongeza kiungo kupata habari zaidi kwenye ukurasa [openstreetmap.org/copyright](https://openstreetmap.org/copyright)

Miongozo ya Jumla hutoa mifano mingi ya muktadha wa utambuzi. Masuala ya kisheria mara nyingi ni magumu na yanategemea tafsiri.

Soma leseni na Miongozo ya Jumla, na ushauri wa mtaalamu wa haki miliki aliyehitimu. Hati hii haibadilishi.



# Vidokezo Vichache

## Wanatumia data ya OpenstreetMap



### Maswali Yanayoulizwa Mara Kwa Mara

#### ► Leseni ya ODbL iliandikwa vipi?

► Leseni ya ODbL iliandikwa vipi? Leseni iliandikwa mwaka 2010 na Msingi wa Fungua Marifa kukuza data wazi hasa kwa hifadhidata. Angalia leseni kwa Kiingereza:

[opendatacommons.org/licenses/odbl/1-0/](https://opendatacommons.org/licenses/odbl/1-0/)

#### ► Nani aliandika Miongozo ya Jumla?

Kikosi Kazi cha Utoaji Leseni ni kikosi kazi ndani ya Msingi wa OpenStreetMap: wanachama wake walifafanua wigo wa leseni ya ODbL kwa kuandika miongozo ya jamii.

[osmfoundation.org/wiki/Licensing\\_Working\\_Group](https://osmfoundation.org/wiki/Licensing_Working_Group)

#### ► Je, leseni inapatikana kwa Kiswahili?

Leseni hiyo ilitafsiriwa kwa Ufaransa na kampuni ya kisheria Inno3, lakini haina dhamaana ya kisheria. Tazama tafsiri hapa chini. Unaweza kutafsiri kwa wavuti ya wafanyabiashara wa Swahili useizando algum kwenye programu-jalizi ya kufanya navegador:

<https://inno3.fr/realisation/traduction-licence-odbl>

#### ► Nani ana haki ya kuleta mgogoro unaohusiana na ukiukwaji wa ODbL mahakamani?

ODbL ni leseni ya kimkataba kati ya vyombo viwili: Bingi wa OpenStreetMap na wachangiaji/watumiaji wa data. Yeyote anayeweza kuonesha michango muhimu ana haki ya kushitaki mkiukaji yeyote.

Hii inahusiana na haki ya sui generis ya wazalishaji wa hifadhidata.

# FÉDÉRATION DES PROS D'OSM

Fédération des Pros d'OpenStreetMap ni chombo ambacho linawakilisha maslahi ya makampuni ya Kifaransa yanayotoa huduma zinazohusiana na OpenStreetMap.

## Bila malipo

Mfumo tajiri wa watoa huduma wanaotumia programu ya chanzo wazi: bora kwa kuepuka kufungwa na muuzaji mmoja.

## Fungua Data

Mbinu ya ubunifu wazi inayolingana na biashara yako.

## Ushirikiano

Mradi wa pamoja kwa uhuru wa kweli wa kiteknolojia data.

Imetolewa leseni chini ya Leseni ya Creative Commons  
- Utambuzi - Shiriki chini ya Masharti/ Sawa 2.0 France.  
creativecommons.org/licenses/by-sa/2.0/deed.fr

Wanachama wa shirikisho wamejitolea kusaidia na kukuza OpenStreetMap, wakizingatia hasa kukuza, kuheshimu na kutekeleza sheria na roho inayosimamia jamii.

Gundua ahadi zetu zote katika Mwongozo wetu wa Kimaadili - Fédération des Pros d'OSM - <https://fposm.fr/charte-ethique>



[ivides.org/livros](https://ivides.org/livros)

## Wanachama wetu

2i2L

ADRIEN PAVIE

ALVI MAPS

AFITUX

Carto Cité

DATAACTIVIST

dynartI/O

Facilitateur de Mobilité  
Consultant & Exploiteur  
de Solutions

geovelo

JawgMaps

JUNGLE BUS

LATITUDE CARTAGÈNE

MAKINA CORPUS

multi

OSLANDIA



Terra Data

TERRITORIO

verso  
SMART OPTIMIZATION

Web Geo Data



wemap

© Februari 2026 (2. toleo) | Hati hii ilianzishwa awali mwaka 2024 kwa Kifaransa na Carto'Cit , Dataactivist, Jungle Bus na Latitude Cartag ne.

<https://fposm.fr>

in @ X

  2026 | Imetafsiriwa kwa Kiswahili na Hemed Lungo & Tatu Sultan Lungo. Yaliyohaririwa na Raquel Dezid rio Souto - IVIDES DATA™ kwa msaada wa Gimp, LibreOffice na Inkscape.